

## Empório Santa Fé

Localizado no 1º e 2º andares de uma das mais antigas edificações da Praia do Flamengo, o Empório Santa Fé possui Loja de Vinhos, Wine Bar e Restaurante, dispostos em um ambiente acolhedor e requintado.

O cardápio, de culinária contemporânea com influências internacionais, reserva aos comensais vários sabores entre saladas; massas frescas; carnes nobres; peixes; aves e frutos do mar.



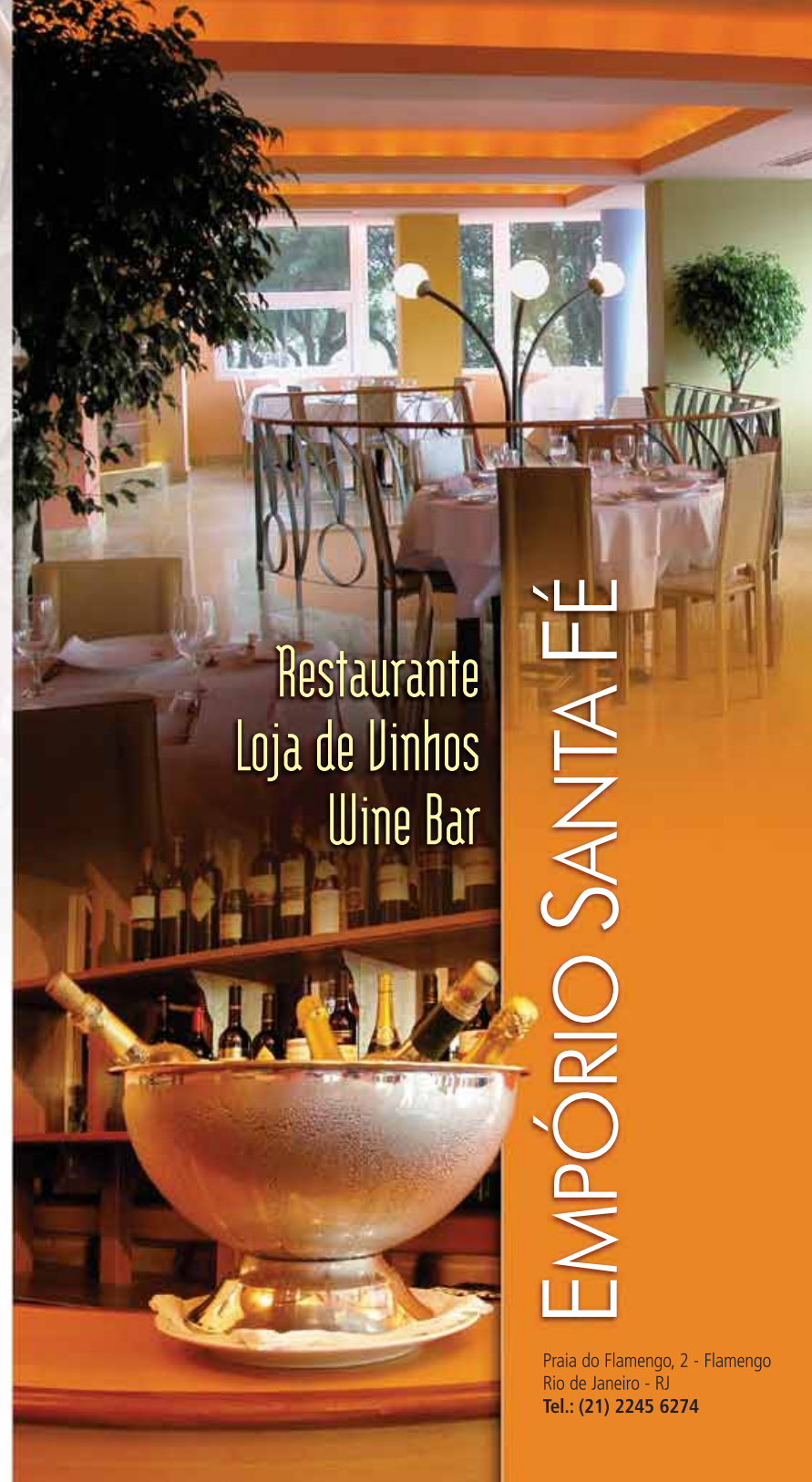
www.interligar.com.br



Praia do Flamengo, 2 - Flamengo - Rio de Janeiro - RJ  
Tel.: (21) 2245 6274 • [emporio@emporiosantafe.com](mailto:emporio@emporiosantafe.com)  
[www.emporiosantafe.com](http://www.emporiosantafe.com)

**Manobrista no local.**

Horário de funcionamento  
Domingo à quinta-feira: das 12h à 0h - Sexta-feira e sábado: das 12h à 1h.



Restaurante  
Loja de Vinhos  
Wine Bar

EMPÓRIO SANTA FÉ

Praia do Flamengo, 2 - Flamengo  
Rio de Janeiro - RJ  
Tel.: (21) 2245 6274

O Empório Santa Fé oferece um serviço diferenciado aos clientes. Uma loja de vinhos disponibiliza, para venda, todos os rótulos da casa com preços convidativos e acessíveis a todos os gostos.

A adega climatizada possui mais de 400 rótulos, nacionais e importados. Títulos de todos os continentes estão presentes na carta do restaurante, que traz chilenos, italianos, portugueses, franceses, sul-africanos, californianos, entre outros.

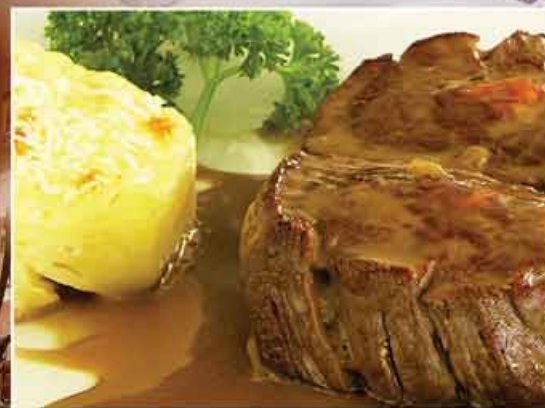
Sugestões sobre harmonização e a escolha do vinho mais adequado para cada situação podem ser conferidas com o sommelier da casa.

## Loja de Vinhos



## Salão Panorâmico

No segundo andar, o restaurante possui vista do Pão de Açúcar e da Praia do Flamengo, num ambiente de charme e requinte. O projeto e decoração foram executados por Gilles Jacquard.



## Wine Bar

No primeiro andar, o Empório Santa Fé reserva um espaço com mesas e wine bar. O cardápio de petiscos e combinados, que foi especialmente elaborado para proporcionar um ambiente informal e despojado, é complementado com uma carta de vinhos e bebidas com drinks diversos.

